

名古屋 YMCA 日本語学院 募集要項（留学ビザ）

1. 招生课程・报名期间

	2年课程	1年半课程	1年课程
入学时间	4月	10月	4月
报名期限	10月30日	5月20日	10月30日

2. 报名资格

- ①高中已毕业或已完成中等教育后期者。或是可以提出由日本的文部科学省所特别认定，开出符合前述之同等学历相关证明文件者。高中毕业但由于出生国的学制教育年数未满12年的人也可以申请，不过在出生国必须拥有大学应试资格。
- ②日本語能力检定测验N5， J. TEST， F级以上合格者，或者有150个小时以上的日语学习经历者。

3. 入学审查费 20,000日元

4. 校内审查・筛选

- *以书面审核为主，也会有其他方式的审查。
- *学校审查结束后，会将结果以书面方式通知。

5. 学费

日元

课程	入学时				第2年			合计
	报名费	学费	设备费	教材费	学费	设备费	教材费	
2年	80,000	580,000	46,000	24,000	580,000	46,000	24,000	1,380,000
1.5年	80,000	580,000	46,000	24,000	290,000	23,000	12,000	1,055,000
1年	80,000	580,000	46,000	24,000	-	-	-	730,000

※学生共济制度

*在名古屋 YMCA 学校所有持留学签证的学生都必须加入。这个制度是，在日常生活或学校生活上发生意外事故时的制度。意外发生时的治疗费，学生日常生活所发生的意外赔偿或责任赔偿，以及学生因受伤或是生病去世等场合。（2年课程12,000日元，1.5年课程9,000日元，1年课程6,000日元）

6. 报名资料

A 申请人准备文件	提交文件
①入学申请书（既定格式）	本人填写（电子输入可），签名处必须申请者本人亲笔签名
②报名理由书（既定格式）	如果用母语书写，必须附上日文翻译
③证件照片（4cm×3cm）4张	最近3个月以内之近照4张
④最高学历毕业证明	最高学历毕业证书或毕业证明书影本
⑤最高学历成绩证明	最高学历成绩证明书或成绩单影本
⑥在职证明书	本人在职时提交
⑦日语学习证明	如日本語能力検定試験(JLPT), J. TEST, NAT-TEST, TOP-J等, 或是日语学习时数150个小时之证明
⑧身份证影本	户口本、身分证明书、出生证明书
⑨护照影本	请将照片个人资料页与日本出入国之纪录, 全部影印并提出
⑩其他(符合以下条件者、请提出以下资料)	* 日本入境经历多的情况下, 证明入境事实 * 在日亲属在留卡影本

B 经费支付人准备文件【共通】	提交文件
①经费支付书（既定格式）	署名由本人填写，电子输入可
②经费支付人与入学申请者之关系证明文件	出生证明书，亲属关系公证书等
③银行存款证明书（原本）	经费支付人名义之银行存款证明书或银行存折影本（封面页、余额记载页）
④在职证明书	经费支付人在公司就职时提供
※资金形成说明资料 （入管表示的指定国以外的国籍）	B③所示的明确形成存款余额经过的说明书 或过去1年的出入金明细表（或存折影本）
⑤法人登记簿副本等	经费支付人是公司董事时提交
⑥营业许可证等	经费支付人是个人经营者时提交
（1）如果经费支付人住在日本以外	
①证明经费支付人家庭结构的文件	证明经费支付人家庭结构的文件（户口本影本等）
②收入证明书	所得收入证明文件（前年度）
（2）如果经费支付人住在日本	
①家庭全员住民票	住民票（列出所有同一个家庭人员）
②所得证明书	经费支付人的所得证明书（纳税证明书、最终纳税申报表、预扣税单等）

7. 有关学费的退费说明

1) 入学审查费为审查是否能取得入学许可(即能否进入 YMCA 就读)的手续费。(并非指在入国管理局的申请费用)因此, 不论审查结果是否取得入学许可, 审查费一律不还。

2) 一旦完成缴纳手续的学费, 除下列情形外, 一律不退费。

①入学前

* 已完成所有正常的报名手续, 但未通过签证时(意即未能取得签证), 则已缴纳的报名费、学费、教材费等相关学费皆一并退还。

* 若是因为个人因素而取消入学时, 除了报名费以外的费用将予以退还。

②入学后

* 报名费, 学费不返还

8. 报名到入学流程

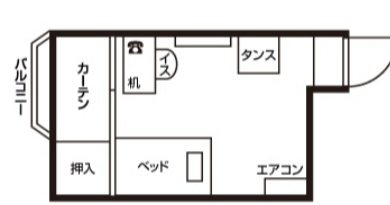
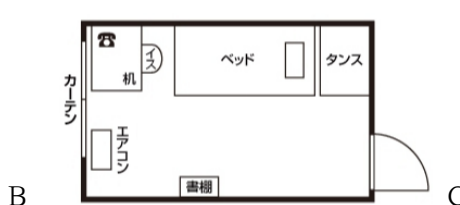
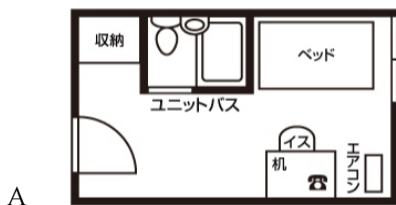
Step. 1 YMCA 报名	报名和面试, 请通过联络人事先预约。报名资料, 入学审查费 20,000 日元, 通过联络人向本校提交并缴纳费用。
Step. 2 校内审查・筛选	根据书面资料审查以及其他调查进行入学许可审查。审查结果出来后会通知联络人, 对合格者会发行『入学许可书』。
Step. 3 向入国管理局申请	由本校汇整所需资料文件向入国管理局提出『在留资格认定证明书交付申请』。入国管理局审核大约需要两个月左右的时间。
Step. 4 发行在留资格认定证明书, 缴纳学费	若通过入国管理局的审核时, 其会将「在留资格认定证明书」寄至本校。合格者, 将由学校或是海外留学代办机构寄送学费缴费通知书。本校确认相关学费已缴纳后, 会将「在留资格认定证明书」寄送给本人。
Step. 5 办理签证	请申请者本人携带『在留资格认定证明书』, 『入学许可书』以及护照, 到居国的日本大使馆或是领事馆提出申请签证。 『在留资格认定证明书』有效期为发行 3 个月。请在有效期内来日。
Step. 6 来日・开学说明会	参加开学说明会并接受分班测验。 课程开始前会实施银行开户・购买手机・打工等相关事项的说明会。

9. 其它

① 学生宿舍・公寓

【学生含餐宿舍】

	A. ドーミーちくさ (女子宿舍)	B. ドーミー赤池 (女子宿舍)	C. ドミトリー池下 (男子宿舍)
地点	名古屋市千種区	日進市赤池	名古屋市千種区
通学时间	约 30 分 (单程)	约 45 分 (单程)	约 35 分 (单程)
契约费用	66,000 日元	61,000 日元	61,000 日元
房租 (含早晚餐)	48,000 日元	43,000 日元	43,000 日元
电・水・通讯费用	10,200 日元	7,700 日元	7,700 日元
月票 (1 个月)	5,500 日元	6,200 日元	5,500 日元



【公寓】

初期费用 (礼金、保险、钥匙更换成本、建筑成本、搬出时清洁成本)	130,000~150,000 日元
房租	40,000~60,000 日元

※可以为您介绍带家具的公寓

②学习内容

	第 1 节	第 2 节	第 3 节	第 4 节	到达等级
初级 (6 个月)	主修课程 (一周 15 节)			技能别课程 1 (一周 5 节) 听·说 读·写 JLPT 对策	JLPT N4
中级 (6 个月)	主修课程 (一周 15 节)				JLPT N3
中高级 (6 个月)	主修课程 (一周 15 节)				JLPT N2
高级 (6 个月)	主修课程 (一周 10 节)		技能别课程 2 (一周 10 节)		JLPT N2 · N1

※主修课程：根据独创的教学计划与教授法，培养使用正统日语中最重要的核心文法能力。

学生也因使用专门教材而能够更有系统的学习。

※技能别课程 1：“听·说·读·写”技能课程和 JLPT 对策等综合学习。

※技能别课程 2：将根据个人目的和技能培养日语能力。

③能够做到

初级 (6 个月)	简单的表达餐厅的点餐及与朋友的约会。能够传达兴趣，住所等关于自己的资讯。 简单论述意见，说明周遭事物。能多句向对方提出请求建议意见禁止项目等。
中级 (6 个月)	能够在网路上搜集与居住地，打工及商品等有益资讯。能多句理解并应对日本生活习惯。 能多句详细说明与自己经验相关的事物。
中高级 (6 个月)	能多句论述关于社会或文化等一般话题。能多句汇整欲说明的事物并交换意见及资讯。 能多句论述自己对新闻报纸等意见。正确妥当的与对方表达不同意见及交流资讯。
高级 (6 个月)	能多句从新闻、网路或媒体中、获得自己关心的话题或兴趣的资讯，并且学会如何活用。能多句用最 适合的说话方式，表达自己的想法。能多句读取并理解后，讨论记录片，书籍和电视节目等教材。 能简短演说及书写架构完整的短篇论文。

④入学学生·国籍比率 (2022 年结果)

入学学生国籍	国籍比率
中国、尼泊尔、台湾、越南、缅甸	12~15%
香港、菲律宾、韩国、孟加拉国、俄罗斯	3~5%
泰国、意大利、阿根廷、巴西、秘鲁、阿富汗	1.5%

学校法人名古屋 YMCA 学園 名古屋 YMCA 日本語学院
Nagoya YMCA Japanese Language School

〒451-0062 名古屋市西区花の木 1 丁目 1-18
 PHONE (052)531-0077 / FAX (052)531-0071
 Email: nihongo@nagoyaymca.org
 Website: <https://nagoyaymca.ac.jp/nihongo>